

+



www.rtitd-gost.narod.ru

ГОСУДАРСТВЕННЫЙ СТАНДАРТ
СОЮЗА ССР

НАКЛАДКИ ТОРМОЗНЫЕ

РАЗМЕРЫ

ГОСТ 15853—70

Издание официальное

3 руб. БЗ 8—91



ГОССТАНДАРТ РОССИИ
Москва

УДК 62-597.6:677.511:006.354

Группа Л65

ГОСУДАРСТВЕННЫЙ СТАНДАРТ СОЮЗА ССР

НАКЛАДКИ ТОРМОЗНЫЕ

Размеры
Brake linings. Dimensions

ГОСТ
15853—70

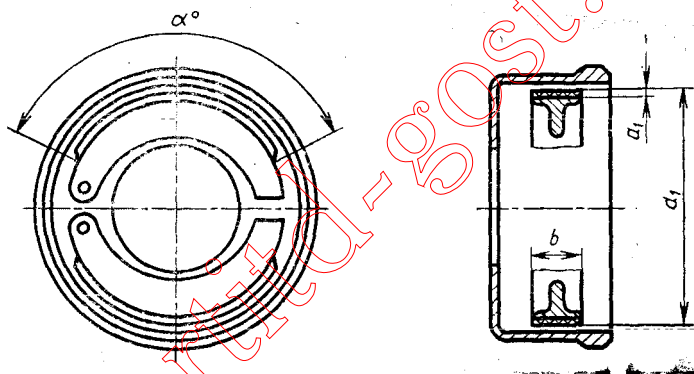
ОКП 25 7130

Срок действия с 01.01.71
до 01.01.96

1. Настоящий стандарт распространяется на равнотолщинные тормозные накладки для дорожных и сельскохозяйственных транспортных машин и их прицепов.

(Измененная редакция, Изм. № 1, 2).

2. Размеры тормозных накладок должны соответствовать указанным на черт. 1, 3—5 и в табл. 1.



Черт. 1

Примечание. Чертеж не устанавливает конструкции тормозных узлов.

Издание официальное

© Издательство стандартов, 1992
Переиздание с изменениями

Настоящий стандарт не может быть полностью или частично воспроизведен, тиражирован и распространен без разрешения Госстандарта России

Таблица 1

Размеры в мм

Диаметр тормозной поверхности d_1	Тормозная накладка				a_2	d_2	d_3	e	α°	Длина наружной ду- ги α_1	Исполнение	
	Ширина b		Толщина a_1		Пред. откл.							
	Но- мии.	Пред. откл.	Номи.	Пред. откл.	$\pm 0,2$	$\pm 0,1$	$\pm 0,5$	$\pm 0,2$				
160	30							76	115	160,6	I; II	
	35							75		139,6		
	40											
	50											
180	30		4					86	100	180,6	I; II	
	35		5					85		157,1		
	40											
	50											
200	30							96	115	200,7	I; II	
	35							95		174,5		
	40		5		1,5	4,2	8,5	22		85		148,4
	50							28		70		122,2
230	30							15	110	230,8	I; II	
	40							22		110		200,7
	50							28		85		170,8
	60	-0,5	6					32		70		140,5
250	50			-0,3				28	119	250,9	I; II; III; IV	
	60		6		5,2	10,5	32	119		100		218,2
	8		8		6,2	12,5	32	117		85		185,4
	70		6		5,2	10,5	45	119		70		152,7
280	8		8		6,2	12,5	45	117				
	50		6		1,5	5,2	10,5	28	134	281,0	I; II; III; IV	
	60		8		2,0	6,2	12,5	32		132		244,3
	70		6			5,2	10,5	45		134		207,7
8		8			6,2	12,5	45	132		171,0		
300	8		6			5,2	10,5	52	144	301,7	I; II; III; IV	
	60		8			6,2	12,5	32		142		261,8
	70		6			5,2	10,5	45		115		222,5
	80		8			6,2	12,5	52		100		182,3
140	90		10			5,2	10,5	58	70	301,7	I; II; III; IV	
	100		12		3,0	6,2	12,5	65		100		261,8
	120	-1,0	16			8,6	16,5	78		85		222,5
	160			-0,4				78		70		182,3

Размеры в мм

Диаметр тормозной поверхности d_1	Тормозная накладка				a_2	d_2	d_3	e	r	α°	Длина наружной ду- ги α_1 Пред. откл. —2	Исполнение			
	Ширина b		Толщина a_1		Пред. откл.										
	По- мин.	Пред. откл.	Номи- нал.	Пред. откл.	$\pm 0,2$	$\pm 0,1$	$\pm 0,5$	$\pm 0,2$							
330	60	-0,5	6		2,0	5,2	10,5	32	159						
	70		8					45							
	80		8					52							
	90	-1,0	10		3,0	5,2	10,5	58	155	115	331,0	I;			
	100							65					100	287,8	
	120							78					85	244,6	
140	86							70					201,5		
160	86	70	201,5	IV											
350	60	-0,5	8		2,0	5,2	10,5	32	167						
	70		8					45							
	80		8					52							
	90	-1,0	10		3,0	5,2	10,5	58	165	115	351,2	I;			
	100							65					100	305,4	
	120							78					85	259,6	
140	86							70					213,8		
160	86	70	213,8	IV											
380	70	-0,5	8		2,0	5,2	10,5	52	182						
	80		8					180							
	80		10					178							
	80	-0,4	16		3,5	5,2	10,5	52	180						
	80							10					178		
	80							12					174		
	100	-0,3	8		3,0	5,2	10,5	65	182						
	100							10					180		
	100							12					178		
	100	-0,4	16		3,5	5,2	10,5	65	180						
	100							10					178		
	100							12					174		
	120	-0,3	10		3,0	5,2	10,5	78	180	115	381,4	I;			
	120							12					178	100	331,6
	120							16					174	85	281,9
	120	-0,4	16		3,5	6,2	12,5	78	180	85	281,9	III;			
	120							10					178	70	232,1
	120							12					174	55	182,4
140	-1,0	12		3,0	8,6	16,5	98	180							
140							10						178		
140							16						174		
140	-0,3	10		3,0	8,6	16,5	98	180							
140							12						178		
140							16						174		
160	-0,4	16		3,5	8,6	16,5	112	180							
160							10						178		
160							12						174		
180	-0,3	10		3,0	8,6	16,5	125	180							
180							12						178		
180							16						174		

Продолжение табл. 1

Размеры в мм

Диаметр тормозной поверхности d_1	Тормозная накладка				a_2	d_2	d_3	e	r	α	Длина наружной ду- ги Z_1	Исполнение		
	Ширина b		Толщина a_1		Пред. откл.									
	Но- мин.	Пред. откл.	Номи- н.	Пред. откл.	$\pm 0,2$	$\pm 0,1$	$+0,5$	$\pm 0,2$						
400	70 80	-0,5	10	-0,3	3,0	5,2 6,2 8,6	10,5 12,5 16,5	52	190					
			12						188					
			16	-0,4					184					
	100		10	-0,3	3,0			65	190					
			12		188									
			16	-0,4	184									
	120		10	-0,3	3,0			78	190				115	401,4
			12		188				100				349,1	
			16	-0,4	184				85				296,7	
	140	-1,0	12	-0,3	3,0			98	188				70	244,3
			16	-0,4	184				55				192,0	
	160		12	-0,3	3,0			112	188					
16			-0,4	184										
180		12	-0,3	3,0	125	188								
		16	-0,4	184										
420	70 80	-0,5	10	-0,3	3,0	5,2 6,2 8,6 10,6	10,5 12,5 16,5 20,5	52	200					
			12		198									
			16	-0,4	194									
	100		12	-0,3	3,0			65	198					
			16	-0,4	194									
			20		190									
	120		12	-0,3	3,0			78	198					
			16	-0,4	194									
			20		190									
	140	-1,0	12	-0,3	3,0			98	198				115	421,5
			16	-0,4	194				100				366,5	
			20		190				85				311,5	
160		12	-0,3	3,0	112	198	70	256,6						
		16	-0,4	194		55	201,6							
180		16	-0,4	3,5	125	194								
		20		190										
200		16		3,5	140	194								
		20		190										

I;
II;
III;
IV;
V

Размеры в мм

Диаметр тормозной поверхности d_1	Тормозная накладка				a_2	d_2	d_3	e	r	Длина наружной ду-	Исполнение				
	Ширина b		Толщина a_1									Пред. откл.			
	Но- мин.	Пред. откл.	Но- мин.	Пред. откл.	$\pm 0,2$	$\pm 0,1$	$+0,5$	$\pm 0,2$							
	Пред. откл. — 2														
440	90		16		3,5	5,2	10,5	58	204	115	441,4				
			20		4,0							200			
	100		16		3,5			6,2	12,5			65	204	100	383,8
			20		4,0										
	120		16		3,5			8,6	16,5			78	204	85	326,2
			20		4,0										
	140		16		3,5			10,6	20,5			98	204	70	268,7
			20		4,0										
160		16		3,5			112	204	55	211,1					
		20		4,0							200				
180		16		3,5			125	204							
		20		4,0							200				
200		16		3,5			140	204							
		20		4,0							200				
460	90		16		3,5	6,2	12,5	58	214	115	461,7				
			20		4,0							210			
	100		16		3,5			8,6	16,5			65	214	100	401,4
			20		4,0										
	120		16		3,5			10,6	20,5			78	214	85	341,2
			20		4,0										
	140		16		3,5							98	214	70	281,0
			20		4,0										
160		16		3,5			112	214	55	220,8					
		20		4,0							210				
180		16		3,5			125	214							
		20		4,0							210				
200		16		3,5			140	214							
		20		4,0							210				

I;
II;
III;
IV;
V

Продолжение табл. 1

Размеры в мм

Диаметр тормозной поверхности d_1	Тормозная накладка				a_2	d_2	d_3	e	ϕ	Длина наружной ду- ги ϕ_1	Исполнение
	Ширина b		Толщина a_1		Пред. откл.						
	Но- мин.	Пред. откл.	Но- мин.	Пред. откл.	$\pm 0,2$	$\pm 0,1$	$+ 0,5$	$\pm 0,2$			
500	140		16		3,5			98	234	115 110 85 70 55	501,8 436,3 370,9 305,5 240,0
			20		4,0				230		
	160		16		3,5			112	234		
			20		4,0				230		
	180		16		3,5			125	234		
			20		4,0				230		
	200		16		3,5			140	234		
20				4,0				230			
220		16		3,5			155	234			
		20		4,0				230			
250		16		3,5			175	234			
		20		4,0				230			
580	140	-1,0	16	-0,4	3,5			98	274	115 100 85 70 55	582,1 506,1 430,2 354,3 278,3
			20			4,0					
	160		16		3,5	6,2	12,5	112	274		
			20		4,0	8,6	16,5		270		
	180		16		3,5	10,6	20,5	125	274		
			20		4,0				270		
	200		16		3,5			140	274		
20				4,0				270			
220		16		3,5			155	274			
		20		4,0				270			
250		16		3,5			175	274			
		20		4,0				270			
600	140		16		3,5			98	284	115 100 85 70 55	602,1 523,6 445,1 366,5 287,9
			20		4,0				280		
	160		16		3,5			112	284		
			20		4,0				280		
	180		16		3,5			125	284		
			20		4,0				280		
	200		16		3,5			140	284		
20				4,0				280			
220		16		3,5			155	284			
		20		4,0				280			
250		16		3,5			175	284			
		20		4,0				280			

www.rtiid-gost.narod.ru

I;
II;
III;
IV;
V

Размеры в мм

Диаметр тормозной поверхности d_1	Тормозная накладка				a_2	d_2	d_3	e	α°	Длина наружной ду- ги α_1	Исполнение	
	Ширина b		Толщина a_1		Пред. откл.							
	По- мин.	Пред. откл.	По- мин.	Пред. откл.	$\pm 0,2$	$\pm 0,1$	$+0,5$	$\pm 0,2$				
												Прел. откл. -2
660	140	-1,0	16	-0,4	3,5			98	314			
												20
	160		16		3,5			112	314	115	662,4	I;
	180		16	-0,4	3,5	6,2	12,5	125	314	100	586,0	II;
	200		16		3,5	8,6	16,5	140	314	85	489,3	III;
220		16		3,5	10,6	20,5	140	314	70	403,2	IV;	
												20
250		16		3,5			175	314	55	316,8	V	
												20

Примечания:

1. У толщины заклепочного основания $a_2=1,5$ мм допускается только одно отклонение $+0,2$ мм.

2. Для накладок, которые после прикрепления к колодке подвергаются механической обработке, следует дополнительно согласовывать между потребителем и изготовителем припуск на толщину.

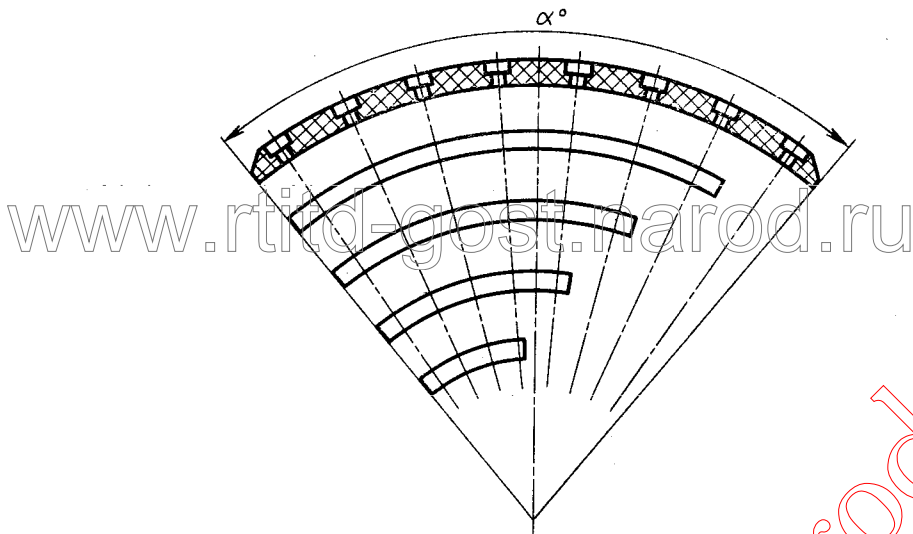
3. Для тормозных узлов дорожных и сельскохозяйственных транспортных машин и их прицепов, спроектированных до 1 января 1971 г., и машин зарубежных марок допускается по согласованию с потребителем изготавливать накладки с размерами и предельными отклонениями, не предусмотренными настоящим стандартом.

(Измененная редакция, Изм. № 1, 2, 3).

3. Тормозные накладки с d_1 менее 200 мм крепятся к колодкам методом приклеивания; тормозные накладки с d_1 от 200 до 400 мм крепятся к колодкам методом приклеивания или приклспывания; тормозные накладки с d_1 более 400 мм крепятся к колодкам методом приклеивания, приклепывания или болтового соединения.

(Измененная редакция, Изм. № 1, 3).

4. Исполнения I, II, III, IV, V накладок по углу обхвата α° должны соответствовать указанным на черт. 2 и в табл. 2.



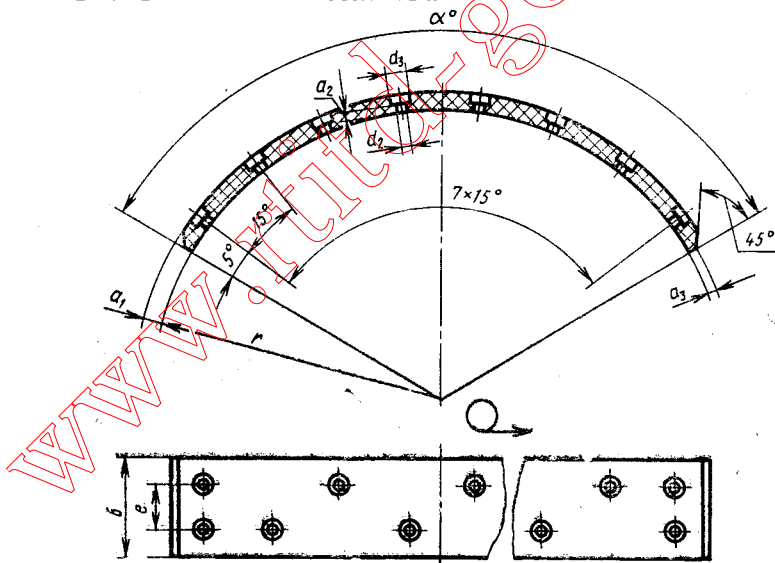
Черт. 2

Таблица 2

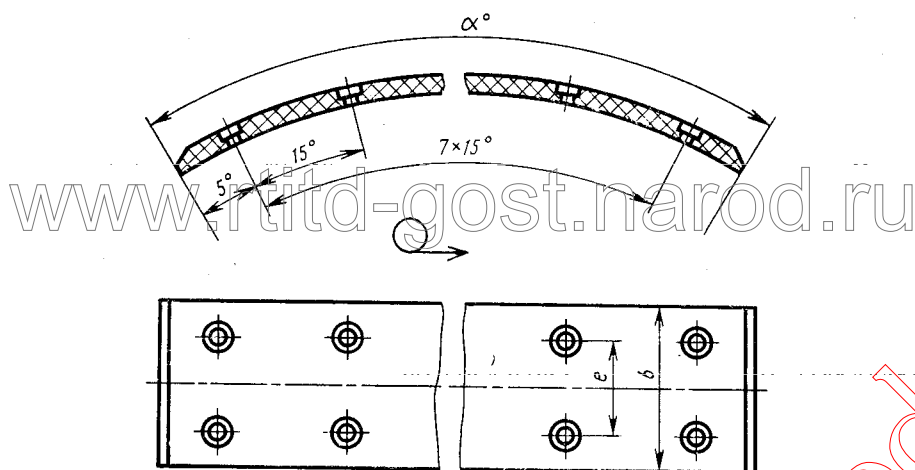
Исполнения	I	II	III	IV	V
Угол обхвата α°	115	100	85	70	55

(Измененная редакция, Изм. № 2).

5. Размеры и расположение отверстий под заклепки должны соответствовать указанным на черт. 3, 4.



Черт. 3



Черт. 4

6. Накладки допускается изготавливать без фасок по согласованию между потребителем и изготовителем.

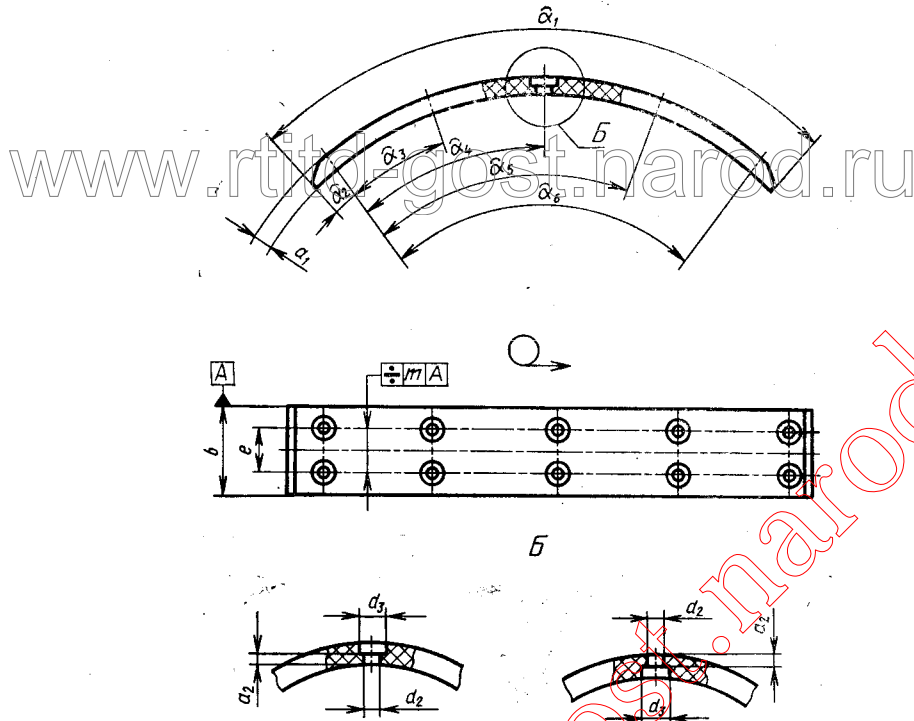
7. Фаски не должны соприкасаться с первым заклепочным отверстием.

Примечания:

1. Расположение отверстий по черт. 3 — для накладок шириной $b \leq 60$ мм.
2. Расположение отверстий по черт. 4 — для накладок шириной $b \geq 70$ мм.
3. У тормозных накладок с углом $\alpha < 115^\circ$ следует соблюдать тот же шаг между заклепками.
4. Размер a_3 устанавливается по согласованию между потребителем и изготовителем.
5. Для накладок с диаметром тормозной поверхности от 200 до 400 мм включительно расстояние от края накладки до центра отверстия под заклепку должно быть не менее 18 мм.

(Измененная редакция, Изм. № 3).

8. Предельные отклонения на размеры должны соответствовать указанным на черт. 5.



Предельное отклонение для α_2 должно быть минус 1,0 мм,
 а для $\alpha_3; \alpha_4; \alpha_5; \alpha_6$ — $\pm 0,2$ мм,
 $m = 0,7$ мм при ширине $b \leq 80$ мм;
 $m = 1,3$ мм при ширине $b \geq 90$ мм.

Черт. 5

Пример условного обозначения накладки без отверстий под заклепки исполнения I ($\alpha = 115^\circ$); $d_1 = 400$ мм; $b = 120$ мм; $a_1 = 12$ мм:

Накладка тормозная I—400×120×12 ГОСТ 15853—70

То же, с отверстиями под заклепки исполнения I ($\alpha = 115^\circ$); $d = 400$ мм; $b_1 = 120$ мм; $a_1 = 12$ мм; $d_2 = 6,2$ мм; $d_3 = 12,5$ мм:

Накладка тормозная I—400×120×12—6,2—12,5 ГОСТ 15853—70

ИНФОРМАЦИОННЫЕ ДАННЫЕ

1. РАЗРАБОТАН И ВНЕСЕН Министерством нефтеперерабатывающей и нефтехимической промышленности СССР

РАЗРАБОТЧИКИ:

В. А. Можаяев, канд. техн. наук, В. А. Соколов, канд. техн. наук (руководитель темы), В. Б. Голкин, канд. техн. наук, Л. П. Красичева

2. УТВЕРЖДЕН И ВВЕДЕН В ДЕЙСТВИЕ Постановлением Комитета стандартов, мер и измерительных приборов при Совете Министров СССР от 13 апреля 1970 г. № 494

3. ВВЕДЕН ВПЕРВЫЕ

4. Срок действия продлен до 01.01.96 Постановлением Госстандарта от 15.06.90 № 1597

4. ПЕРЕИЗДАНИЕ (июнь 1992 г.) с Изменениями № 1, 2, 3, утвержденными в январе 1981 г., ноябре 1985 г., июне 1990 г. (ИУС 4—81, 2—86, 9—90)

Редактор Л. Д. Курочкина
Технический редактор О. Н. Никитина
Корректор Т. А. Васильева

Сдано в наб. 03.07.92 Подп. в печ. 03.09.92 Усл. п. л. 0,73. Усл. кр.-отг. 0,75. Уч.-изд. л. 0,80.
Тираж 1195 экз.

Ордена «Знак Почета» Издательство стандартов, 123557, Москва, ГСП,
Новопресненский пер., 3.
Калужская типография стандартов, ул. Московская, 256. Зак. 1593